

# 《方城县中心城区 4113220110106、4113220110201 等 24 个街坊控制性详细规划》 草案公示

为进一步完善规划体系，科学指导方城县中心城区 4113220110106、4113220110201 等 24 个街坊建设，方城县自然资源局组织编制了《方城县中心城区 4113220110106、4113220110201 等 24 个街坊控制性详细规划》。根据《城乡规划法》有关规定，为提高规划的科学性和合理性，现将规划草案予以公示，请广大群众提出宝贵意见。

## 一、公示时间

2026 年 6 月 5 日—2026 年 7 月 5 日

## 二、公示方式和地点

网上公示：<https://www.fangcheng.gov.cn/>（方城县人民政府官网）

## 三、公示意见反馈方式

（一）电话反馈至方城县自然资源局，联系电话：0377-67250775。

（二）邮件反馈。发送邮件至 [fcghzss@163.com](mailto:fcghzss@163.com)，请注明“规划公示意见”字样，并留下相应联系方式。

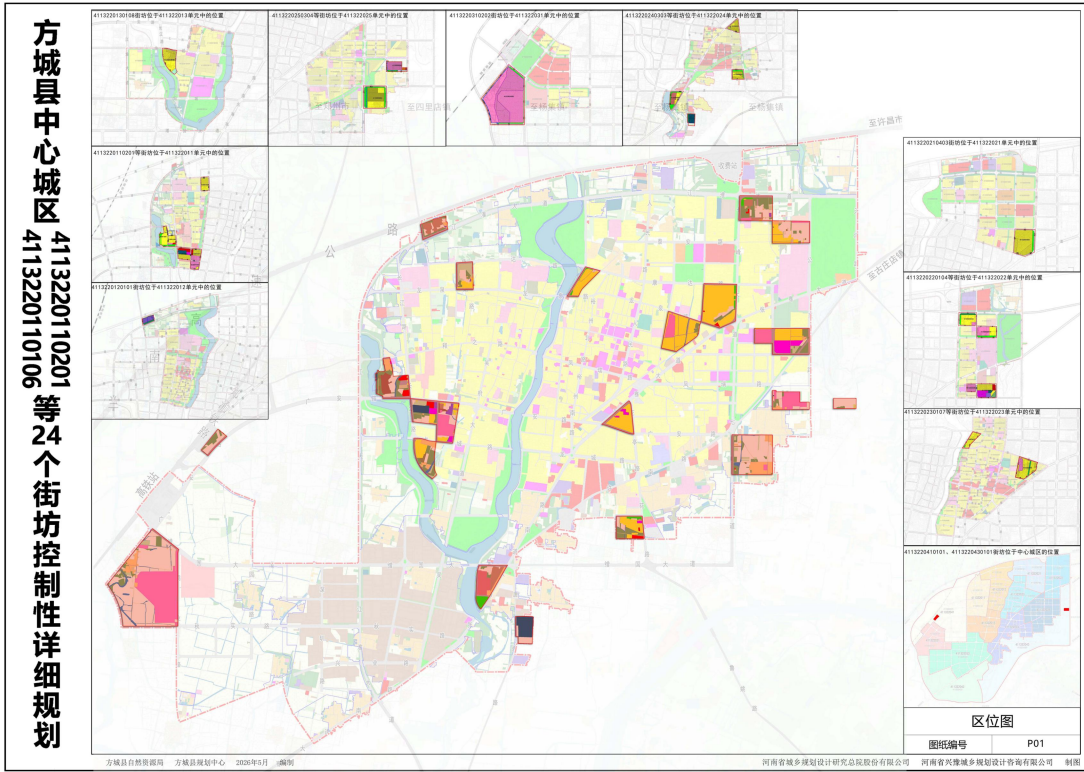
## 四、公示主要内容

## （一）规划简介

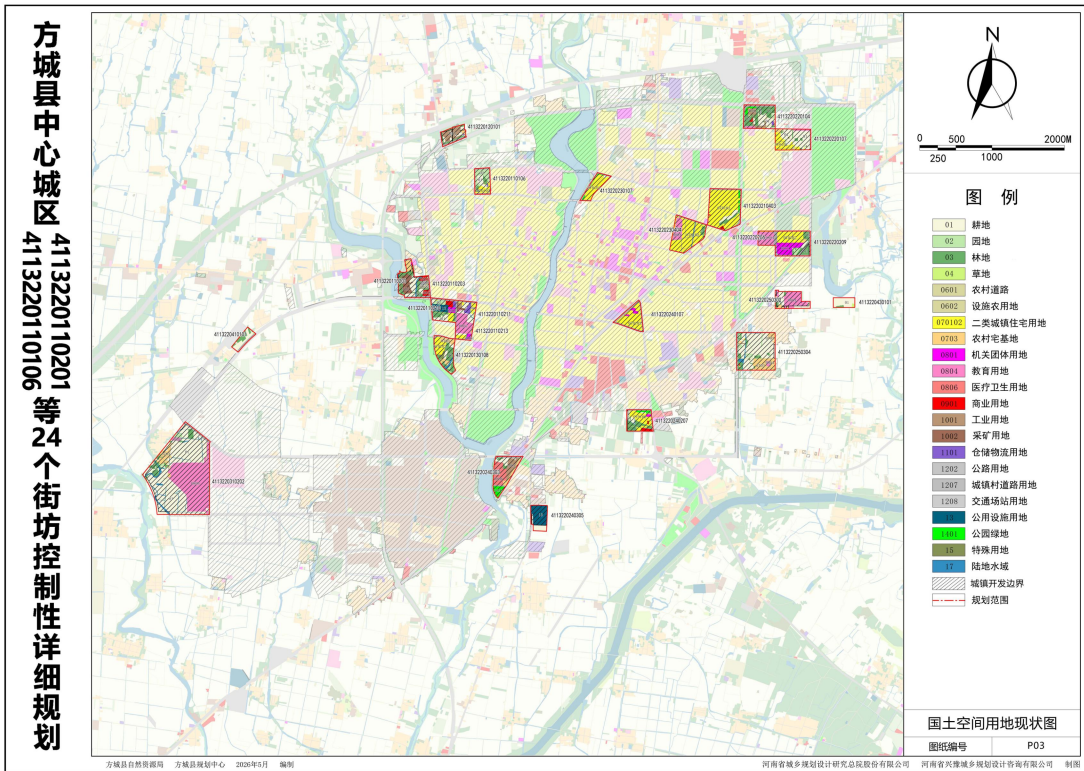
规划范围共 24 个街坊，分为二十个片区，总面积 334.17 公顷。片区一为 4113220120101 街坊，面积 6.68 公顷。片区二为 4113220110106 街坊，面积 7.69 公顷。片区三为 4113220110201、4113220110203 街坊，面积 15.47 公顷。片区四为 4113220110210、4113220110211、4113220110213 街坊，面积 23.78 公顷。片区五为 4113220130108 街坊，面积 11.11 公顷。片区六为 4113220230107 街坊，面积 6.26 公顷。片区七为 4113220220104 街坊，面积 14.18 公顷。片区八为 4113220220107 街坊，面积 14.16 公顷。片区九为 4113220210403 街坊，面积 23.76 公顷。片区十为 4113220230404 街坊，面积 17.70 公顷。片区十一为 4113220220206、4113220220209 街坊，面积 21.37 公顷。片区十二为 4113220250302 街坊，面积 9.70 公顷。片区十三为规划第三污水处理厂，面积 4.01 公顷。片区十四为 4113220250304 街坊，面积 27.71 公顷。片区十五为 4113220240107 街坊，面积 9.43 公顷。片区十六为 4113220240207 街坊，面积 10.41 公顷。片区十七为 4113220240303 街坊，面积 13.38 公顷。片区十八为唐州路以东现状第一污水处理厂，面积 7.64 公顷。片区十九为产业新城水厂，面积 4.54 公顷。片区二十为 4113220310202 街坊，面积 85.19 公顷。

## (二) 规划主要图纸

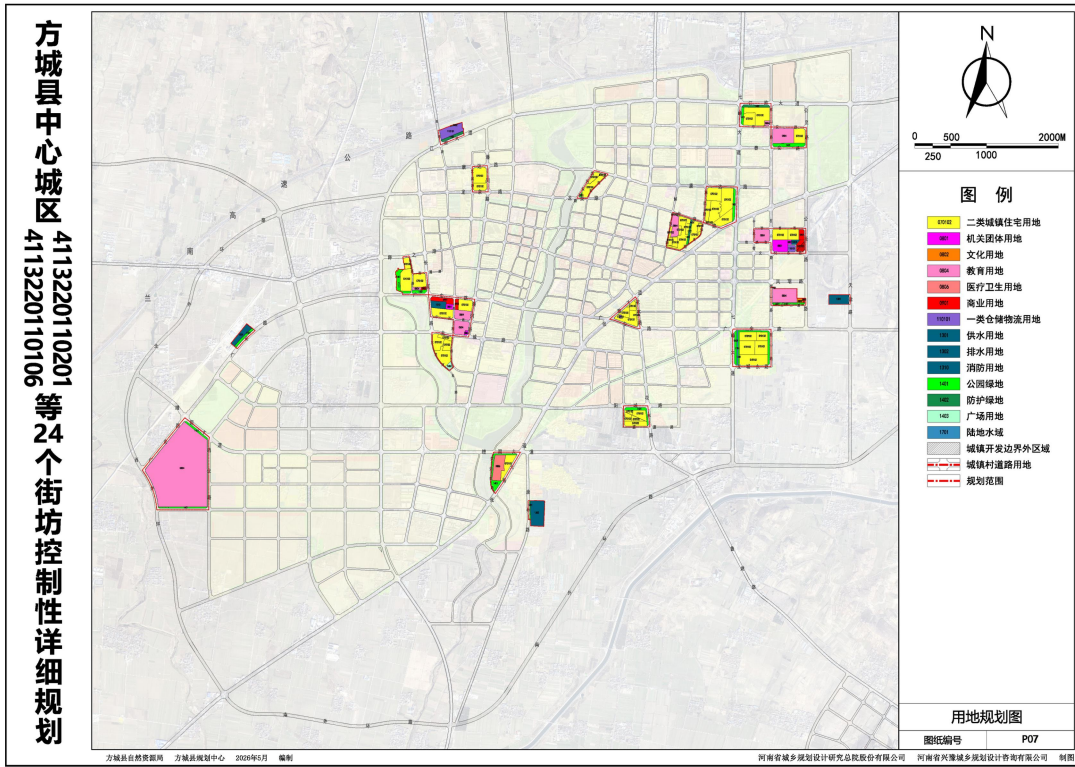
### 1. 区位图



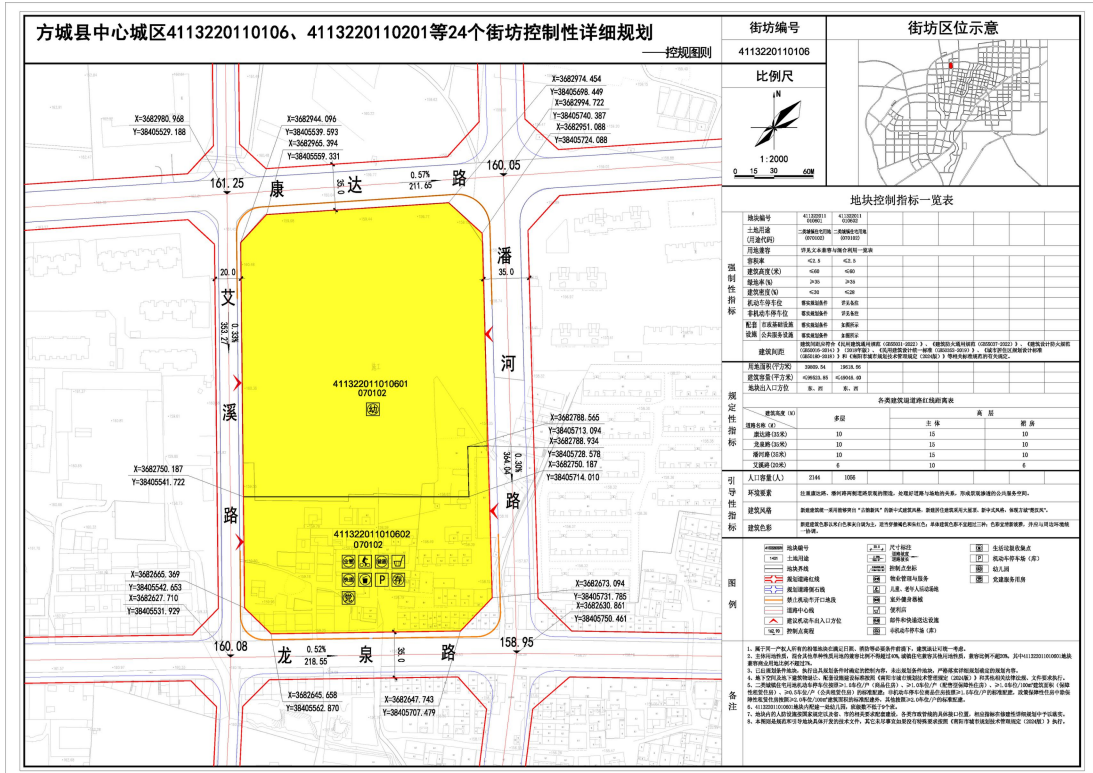
### 2. 国土空间用地现状图



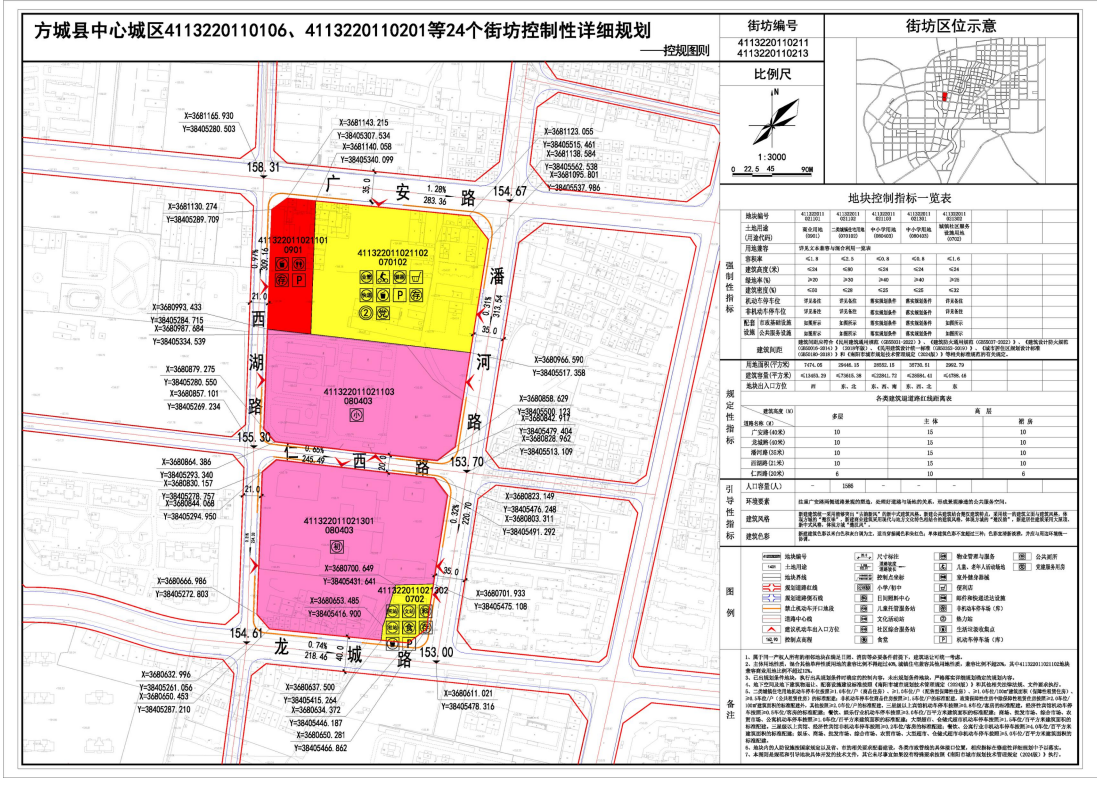
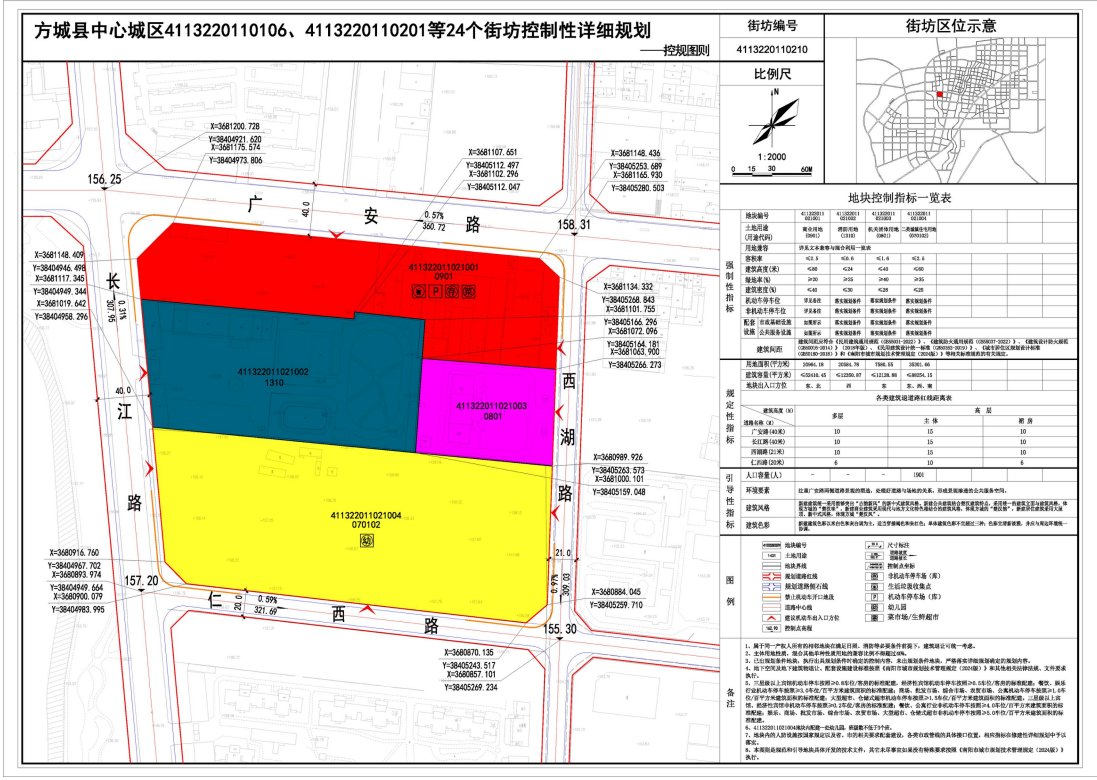
### 3. 国土空间用地规划图



### 4. 控规图则



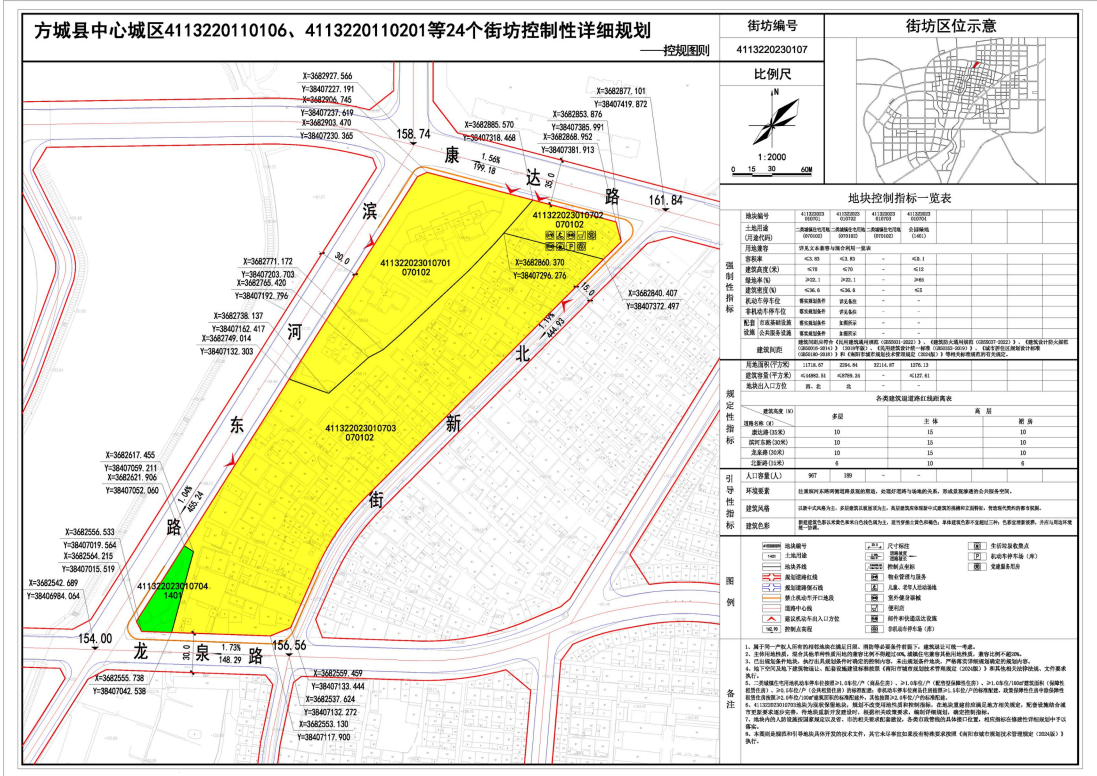
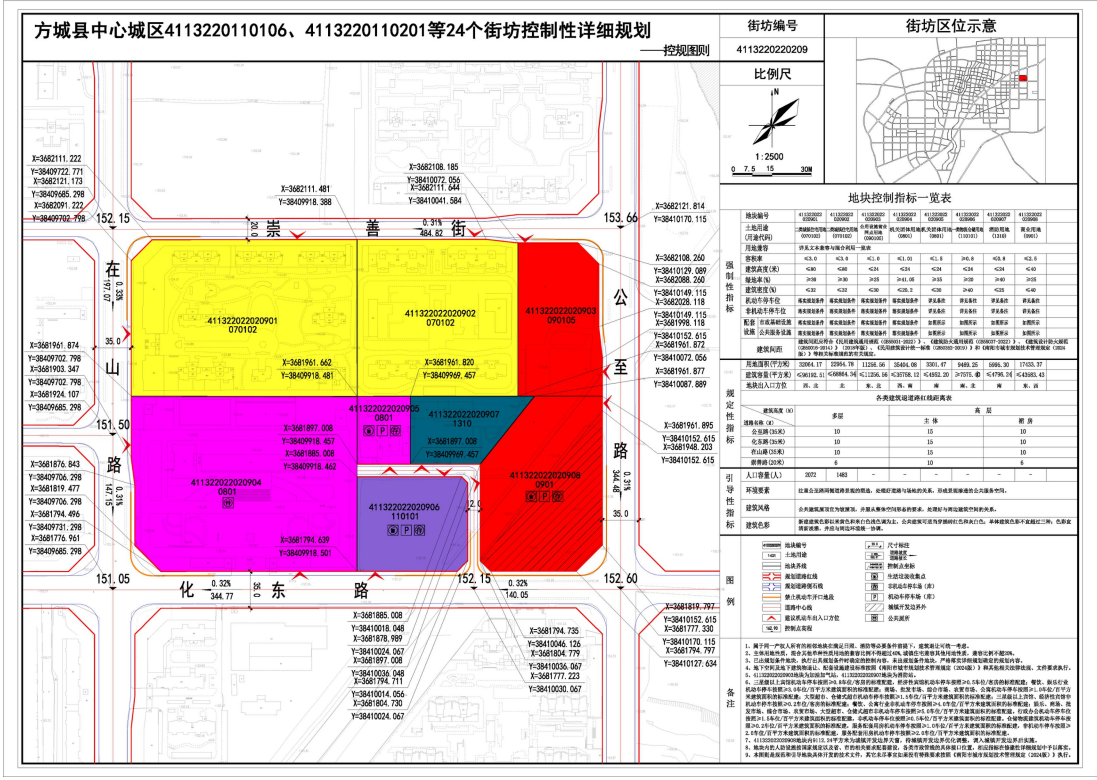






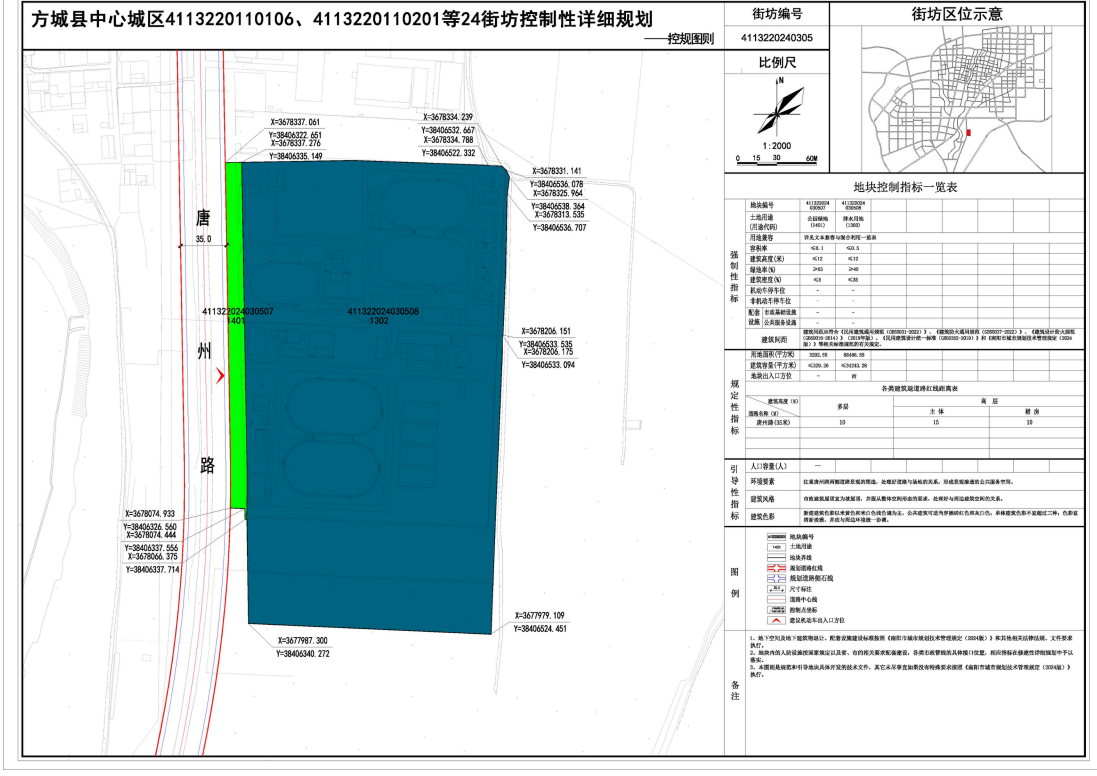
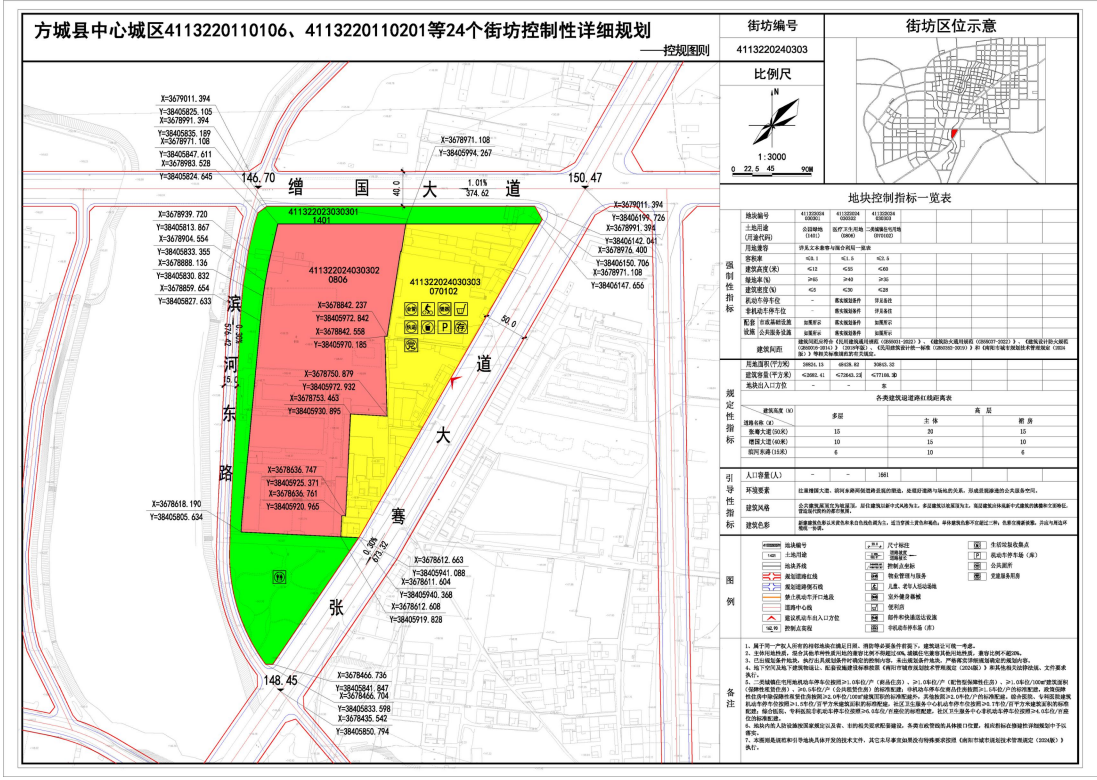


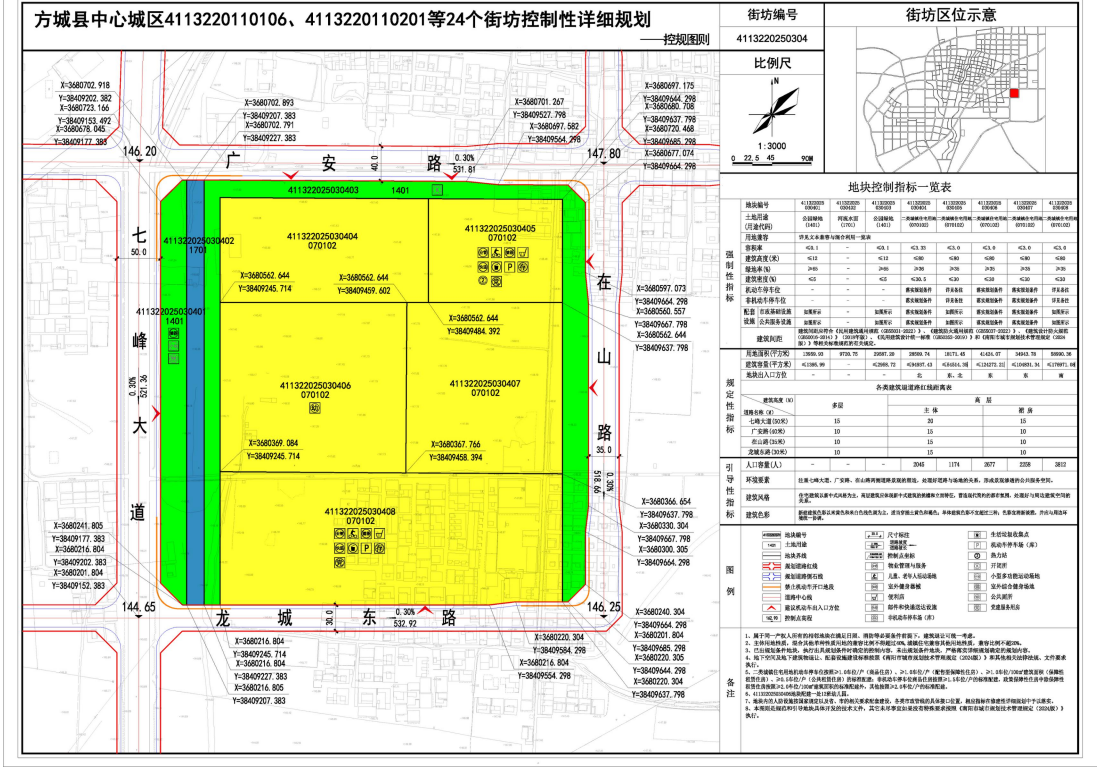
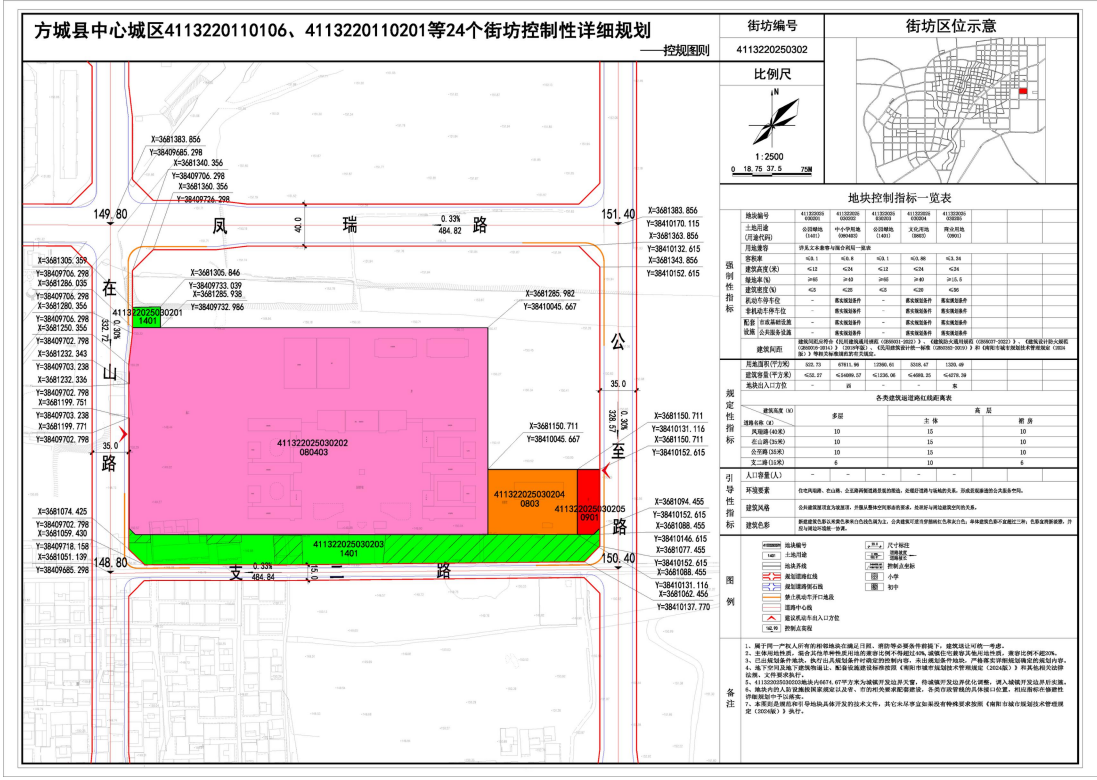








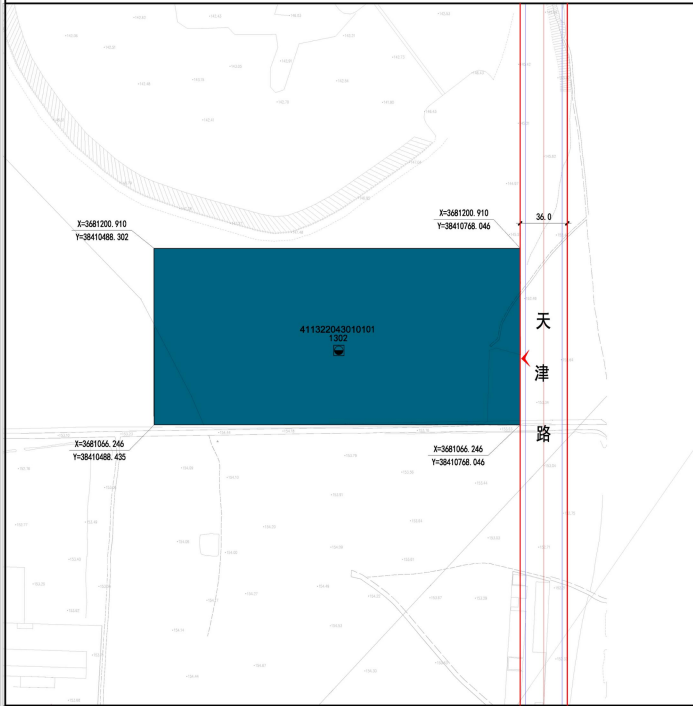






方城县中心城区4113220110106、4113220110201等24个街坊控制性详细规划

控制规划



街坊编号

4113220430101

街坊区位示意



比例尺



地块控制指标一览表

街坊编号	4113220430101				
土地用途	居住用地				
用地性质	R20				
用地编号	详见《方城县中心城区总体规划》				
容积率	<=1.5				
建筑密度(%)	<=28				
建筑层数(层)	>=4				
建筑高度(m)	<=28				
日照间距系数	-				
机动车停车位	-				
配套设施	-				
备注	详见《方城县中心城区总体规划》				

建筑层数	建筑层数	建筑层数	建筑层数	建筑层数	建筑层数
建筑层数(层)	建筑层数(层)	建筑层数(层)	建筑层数(层)	建筑层数(层)	建筑层数(层)
建筑层数(层)	建筑层数(层)	建筑层数(层)	建筑层数(层)	建筑层数(层)	建筑层数(层)
建筑层数(层)	建筑层数(层)	建筑层数(层)	建筑层数(层)	建筑层数(层)	建筑层数(层)

建筑层数	建筑层数	建筑层数	建筑层数	建筑层数	建筑层数
建筑层数(层)	建筑层数(层)	建筑层数(层)	建筑层数(层)	建筑层数(层)	建筑层数(层)
建筑层数(层)	建筑层数(层)	建筑层数(层)	建筑层数(层)	建筑层数(层)	建筑层数(层)
建筑层数(层)	建筑层数(层)	建筑层数(层)	建筑层数(层)	建筑层数(层)	建筑层数(层)

建筑层数	建筑层数	建筑层数	建筑层数	建筑层数	建筑层数
建筑层数(层)	建筑层数(层)	建筑层数(层)	建筑层数(层)	建筑层数(层)	建筑层数(层)
建筑层数(层)	建筑层数(层)	建筑层数(层)	建筑层数(层)	建筑层数(层)	建筑层数(层)
建筑层数(层)	建筑层数(层)	建筑层数(层)	建筑层数(层)	建筑层数(层)	建筑层数(层)

1. 本规划为方城县中心城区总体规划(2010-2020)的组成部分,其编制依据《城市用地分类与规划建设用地标准》(GB50137-2011)和《城市居住区规划设计规范》(GB50187-2002)等有关规定编制。  
2. 本规划为方城县中心城区总体规划(2010-2020)的组成部分,其编制依据《城市用地分类与规划建设用地标准》(GB50137-2011)和《城市居住区规划设计规范》(GB50187-2002)等有关规定编制。  
3. 本规划为方城县中心城区总体规划(2010-2020)的组成部分,其编制依据《城市用地分类与规划建设用地标准》(GB50137-2011)和《城市居住区规划设计规范》(GB50187-2002)等有关规定编制。